

FREELANDER



MOTORISÉS DE CLASSE C

FREELANDER



Coachmen
Leader to the Great Outdoors.



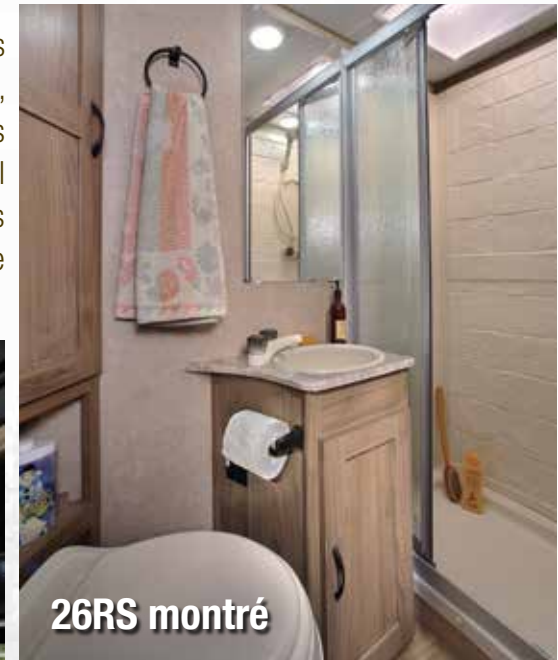
FREELANDER MOTORISÉS DE CLASSE C

Le Coachmen Freelander vous offre tout ce que les campeurs novice veulent et que ceux plus expérimentés exigent. Le mantra de Freelander est d'offrir plus de caractéristiques installées en usine que quiconque, une valeur inégalée et une conception et une qualité fiables à un prix abordable. Le Freelander vous convaincra avec un équilibre entre la beauté, la fonctionnalité et la valeur dans un produit de qualité auquel vous vous attendez pour un Classe C Coachmen. Depuis plus de 50 ans, nous offrons nos services à des générations de consommateurs avec des produits sur lesquels ils peuvent se fier. Vous serez fiers d'être le propriétaire d'une des marques les plus vendues au pays.



21RS montré avec décor Bronzite

Grande couchette de 57" x 95" en haut de la cabine avec échelle • TV ACL et lecteur DVD • Écran de recul • Places assises convertibles en lit • Grandes fenêtres • Table sur pieds robuste • Beaucoup de places assises avec ceintures de sécurité • Dessus de dinette Thermofoil • Ancrage simple de siège d'enfant à la dinette face vers l'avant (N/D 21QB)



26RS montré



21RS montré

(haut) Porte de douche privée en verre • Lavabo en composite

(bas) Lit queen résidentiel de 60" x 80" avec option de matelas • Stores de nuits plissés • Prêt pour TV • A/C Even Cool canalisé (plupart des modèles)

Lumières DEL partout • Plancher Congoleum® Carefree • Éviers profonds simple et double avec haute robinetterie • Meubles et tissus de haute qualité • Porte de douche en verre

FREELANDER MICRO CARACTÉRISTIQUES INTÉRIEURES



Four à micro-ondes résidentiel
Cuisinière avec hotte électrique
A/C au plafond de 13 500 BTU
Dinette en J
Matelas Serta (*optionnel*)
Siège du passager pivotant (*optionnel*)

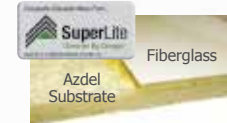


20CB Micro montré avec décor Pewter

FREELANDER CARACTÉRISTIQUES EXTÉRIEURES



Système A/C Even Cool™ de Coachmen canalisé dans le toit arqué laminé sous vide. Le système utilise des canalisations isolées AMOCO avec coins arrondis pour un maximum d'efficacité de climatisation. (plupart des modèles)



Murs latéraux en composite Azdel SuperLite™ - léger, durable et résistant à la moisissure.

Membrane de toit en TPO – légère, durable et facile à entretenir.



Murs latéraux construits en aluminium de 2" d'épais, avec fibre de verre colorée lustrée. (de série)

Auvents aux extensions (où applicable) pour protéger votre extension des débris.



Rangement extérieur pleine largeur – plus de 100 pi.cu. disponibles. (plupart des modèles)

Table extérieure (option 21RS, 26RS), avec table, évier et réfrigérateur. (29KS seulement)



50 gallons d'eau fraîche – en moyenne 20% de plus que la compétition.



Génératrice de série ONAN de 4.0 KW procurant du courant 110 V quand le courant terrestre n'est pas disponible.



Centre de divertissement extérieur avec TV ACL, stéréo, DVD et haut-parleurs. (optionnel)



Marchepied intégré avec porte d'entrée de 80" et boîte de batterie auxiliaire.



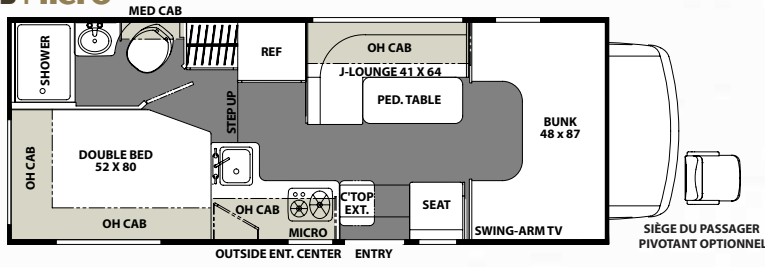
Auvent électrique Freelander, muni de bras ajustables pour une utilisation facile. (ensemble Lead Dog)



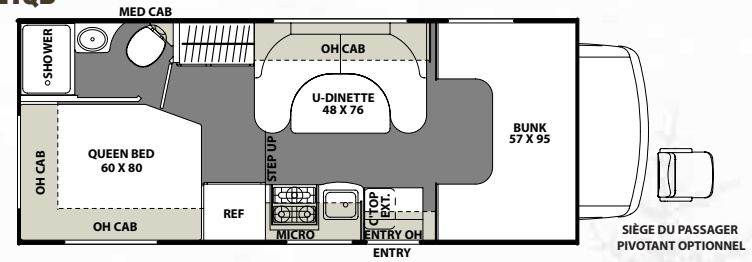
Stéréo de tableau de bord à contrôle tactile et écran de recul intégré. (ensemble Lead Dog)

FREELANDER PLANS DE PLANCHER

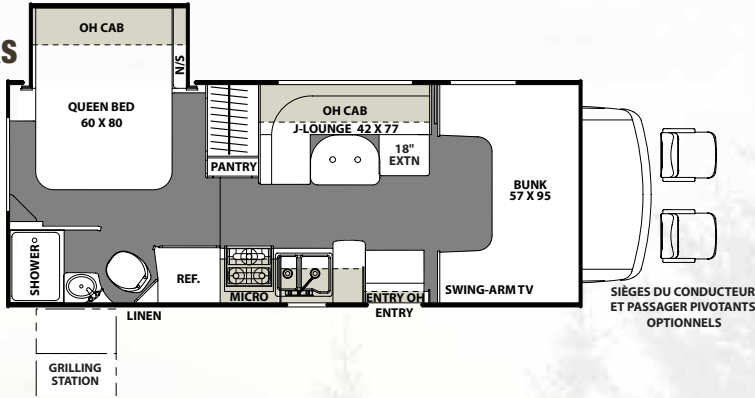
20CB Micro



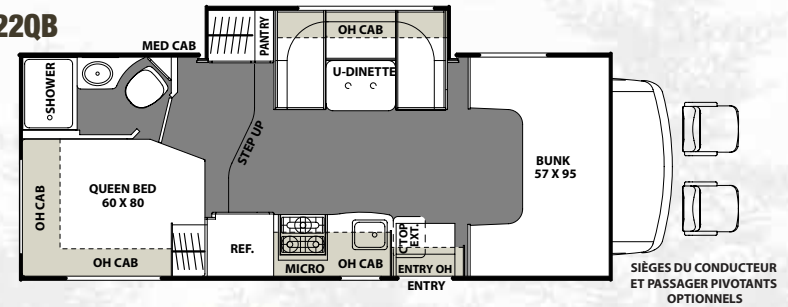
21QB



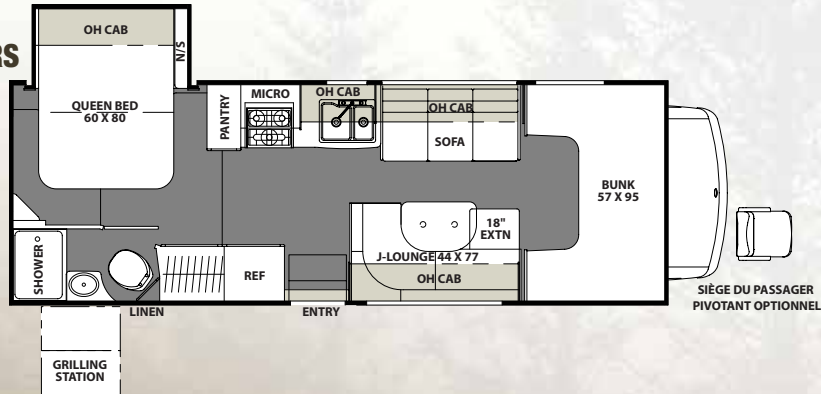
21RS



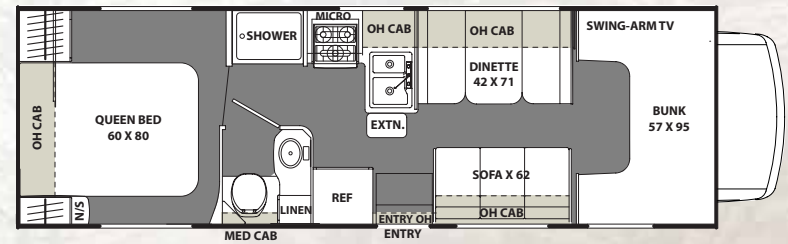
22QB



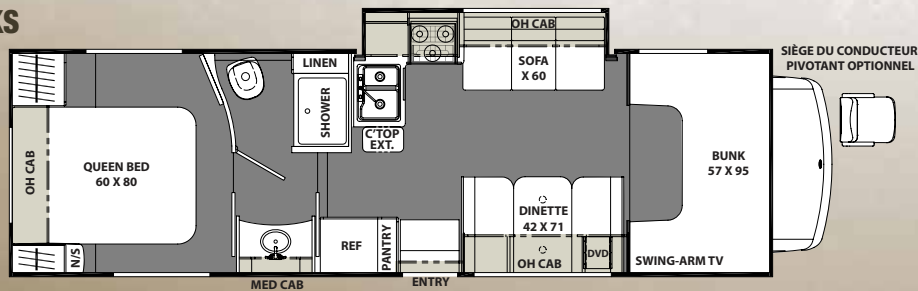
26RS



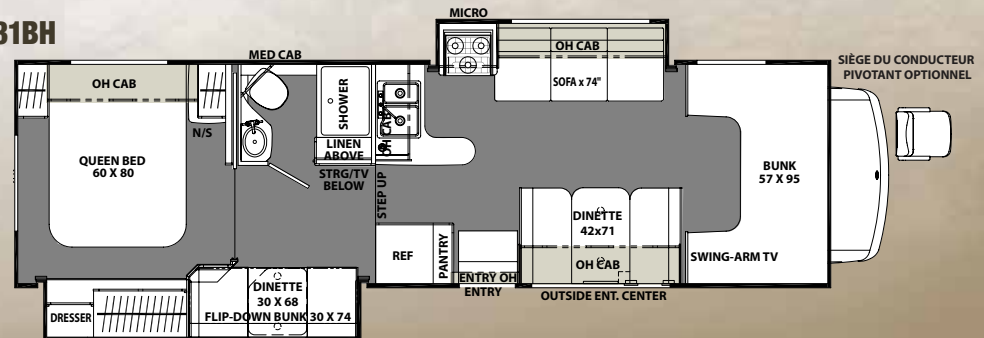
27QB



29KS



31BH



DE SÉRIE

GARANTIE

- Motorisé – garantie limitée de 12 mois/ 12,000 miles
- Garantie du châssis Ford – voir le manuel du propriétaire
- Assistance routière Travel Easy - 1 an

AUTOMOBILE/EXTÉRIEUR/ CONSTRUCTION

- Ensemble de châssis de luxe
- Coussins gonflables côtés conducteur & passager
- Sièges du conducteur & passager inclinables directement du manufacturier
- Régulateur de vitesse
- Volant ajustable
- Climatiseur au tableau de bord
- Fenêtres et portes électriques
- Mirrors extérieurs supérieurs
- Plancher en acier laminé sous vide de 2" (N/D 20CB)
- Plancher en aluminium laminé sous vide de 2" (20CB)
- Murs latéraux en aluminium laminé sous vide de 2"
- Toit arqué cadré d'aluminium laminé sous vide avec membrane TPO
- Boitier de marche pied intégré en acier
- Porte d'entrée arrondie de 80" avec fenêtre, porte-moustiquaire et pêne dormant
- Marchepied intégré rabattable
- Ensemble de graphiques en vinyle
- Grand compartiment de rangement arrière roto-moulé, boîtes latérales de coffre en métal Plasti-Cote
- Pare-chocs arrière tubulaire en acier
- Poignée d'assistance sécuritaire extérieure
- Événement de hotte extérieur supérieur
- Caméra de recul

ACCESSOIRES INTÉRIEURS

- Armoires de cuisine avec grain de bois Serenity Ash
- Portes d'armoires de style shaker avec devants de tiroir de style pavé
- Portes d'armoires avec insertion de verre (dans certaines zones)
- Quincaillerie d'armoires noire
- Plancher série design Congoleum Carefree partout
- Stores de nuits plissés partout
- Dinette avec banquette (27QB, 29KS, 31BH)
- Dinette en J (20CB) avec chaises amovibles (21RS, 26RS)
- Dinette en U (22QB)
- Dinette en U "banane" (21QB)
- Ancrage simple de siège d'enfant à la dinette face vers l'avant (ND 21QB)
- Divan portefeuille (ND 20CB, 21QB & 22QB)
- Porte de salle de bain de style shaker et supérieure
- Contour de rallonge supérieur
- Poignée d'assistance intérieure à l'entrée
- Support à magazines au-dessus de la porte d'entrée
- Panneaux de vinyle et en angle (20CB, tous les Ford)

ÉQUIPEMENT INTÉRIEUR

- Préparé pour TV dans la chambre
- Antenne TV Jack Wing
- Détecteur de propane
- Détecteur de fumée
- Détecteur de monoxyde de carbone
- Extincteur
- Précâblé pour soucoupe satellite avec commutateur coaxial extérieur

CUISINE

- Robinet de cuisine en nickel satiné
- Four à micro-ondes de taille résidentielle
- Réfrigérateur deux portes intégré avec insertions en imitation de bois
- Évier simple en inox (20CB, 21QB, 22QB)
- Évier double en inox (N/D 20CB, 21QB, 22QB)
- Hotte électrique avec lumière
- Comptoir de cuisine à extensions rabattables (20CB, 21QB, 22QB, 29KS)
- Bordure de mur en tuile

SALLE DE BAIN ET EAU

- Contour de douche moulé en plastique
- Pomme de douche & robinet
- Puits de lumière en haut de la douche
- Lavabo de salle de bain simple
- Robinets doubles dans la salle de bain
- Miroir de lavabo
- Anneau à serviette à main, support à papier hygiénique & crochets à peignoirs noirs
- Toilette à chasse au pied
- Chauffe-eau au gaz DSI Atwood de 6 gal
- Ventilateur d'évacuation électrique de salle de bain
- Pompe à eau à demande
- Centre de gestion des déchets faciles d'accès (20CB)

SOMMEIL

- Lits superposés avec dinette/lit sur le lit du bas (31BH)
- Lit queen de style résidentiel de 60" x 80" (N/D 20CB)
- Deux lits - 52" x 80" (20CB)
- Matelas de série (20CB, 21QB, 22QB, 27QB, 29KS, 31BH)
- Matelas amovible de série (21RS, 26RS)
- Couvre-lit de série
- Tête de lit (20CB)
- Couchette de cabine – 57" x 95" (N/D 20CB)
- Couchette de cabine – 48" x 87" (20CB)
- Échelle de cabine pour couchette
- Rideau d'intimité pour cabine

ÉLECTRICITÉ/CHAUFFAGE/ CLIMATISATION

- Dans la zone des lits: prise 110V CPAP & station de recharge USB/12V
- Compartiment extérieur prêt pour TV
- Lumière DEL pour le patio
- Centre de commande des systèmes
- Batterie d'unité auxiliaire facile d'accès dans le support du marche pied
- Thermostat monté au mur

- Circuits DFT (cuisine, salle de bain, extérieur)
- Disjoncteur de batterie auxiliaire
- Climatiseur de toit canalisé 'Even Cool' (N/D 20CB, 21QB)
- Climatiseur de toit NON-canalisé de 13,5K BTU (20CB, 21QB)
- Climatiseur de toit canalisé de 13,5K BTU (N/D 20CB, 21QB)
- Fournaise canalisée de 30K BTU (26RS, 27QB, 29KS, 31BH)
- Fournaise canalisée de 20K BTU (20CB, 21QB, 21RS, 22QB)
- Cordon d'alimentation de 30 AMP
- Convertisseur 55 AMP

OPTIONNELLES

OPTIONS INDÉPENDANTES

- TV/DVD ACL 32" – bras pivotant/unité (N/D 20CB, 31BH avec ensemble centre divertissement)
- TV/DVD ACL 24" – bras pivotant/unité (20CB)
- Ensemble centre divertissement (31BH) TV/ DVD 32" unité & TV/DVD LCD 24" & stéréo dans le lit en haut de la cabine
- Centre divertissement extérieur avec TV 24"/ stéréo/DVD
- Table campeur extérieure, évier & réfrigérateur (29KS)
- Table campeur extérieure (21RS, 26RS)
- Matelas Serta supérieur (20QB, 21QB, 22QB, 27QB, 29KS, 31BH)
- Matelas pliant supérieur (21RS, 26RS)
- Siège conducteur pivotant Ford ou Chevy (21RS, 22QB, 29KS, 31BH)
- Siège passager pivotant Ford ou Chevy (20CB, 21QB, 21RS, 22QB, 26RS)
- Table pliante dans la cabine (N/D 20QB) (Ford seulement, recommandé avec option de sièges pivotants)
- Recouvrement du pare-brise extérieur (recommandé avec option de sièges pivotants)
- A/C 15K BTU à profil bas canalisé avec pompe à chaleur (N/D 20CB, 21QB)
- A/C 15K BTU à profil bas non-canalisé avec pompe à chaleur (20CB)
- Ensemble 'Camping Cozy' (N/D 31BH Chevy) (fenêtres teintées à vitrage double (N/D 20CB), coussins chauffants aux réservoirs et valve
- Pneu de secours (obligatoire 20CB)
- Coussins gonflables arrière Ride-Rite de Firestone (obligatoire 31BH N/D 20CB, 21QB)
- Filet de protection pour enfant
- Coussins chauffants aux réservoirs (inclus dans l'ensemble 'Camping Cozy')
- Conforme à la norme canadienne Z240 RV (Châssis Ford seulement)
- Conforme aux normes canadiennes (odomètre/feux) (Châssis Ford seulement)
- CD-MVSA (obligatoire pour les concessionnaires Canadian)

ENSEMBLE "LEAD DOG" FREELANDER (inclus sur tous les modèles N/D 20CB)

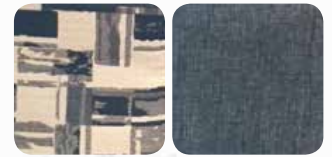
- Murs latéraux en fibre de verre lustrée "Crème" Lamilux 4000
- Murs latéraux en composite Azdel Superlite
- Marchepied en fibre de verre
- Fenêtres coulissantes arrondies teintées – verre sécuritaire
- Cuisinière Atwood à 3 brûleurs avec four
- Passages de roue en inox
- Stéréo de tableau de bord à contrôle tactile et écran de recul
- Auvent de patio électrique avec protection
- Lumières de marche et feux arrière DEL
- Lumières de plafond DEL partout
- Connexion extérieure pour panneau solaire (panneaux solaires Furrion vendus séparément)
- Échelle de toit extérieure
- Réservoir d'eau fraîche de 50 gallons (N/D 27QB)
- Réservoir d'eau fraîche de 40 gallons (27QB)
- Auvents d'extension(s) (N/D 21QB, 27QB)
- Attache de 5000 lbs avec connexion à 7 branchements (Châssis Ford E350 & Chevy)
- Attache de 7500 lbs avec connexion à 7 branchements (Châssis Ford E450)
- Porte de douche en verre
- Génératrice Onan 4,0 KW
- Lit de 80"
- Guides de tiroirs en métal à roulements à billes partout
- Comptoirs scellés sans joint Thermofoil

ENSEMBLE "MICRO VALUE" FREELANDER (inclus sur tous les 20CB)

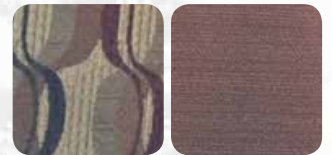
- Murs latéraux en fibre de verre lustrée "Crème" Lamilux 4000
- Murs latéraux en composite Azdel Superlite
- Fenêtres coulissantes arrondies teintées – verre sécuritaire
- Cuisinière Atwood à 2 brûleurs
- Passages de roue en inox
- Stéréo de tableau de bord à contrôle tactile et écran de recul
- Auvent de patio électrique avec protection
- Lumières de marche et feux arrière DEL
- Lumières de plafond DEL partout
- Connexion extérieure pour panneau solaire (panneaux solaires Furrion vendus séparément)
- Échelle de toit extérieure
- Réservoir d'eau fraîche de 44 gallons
- Attache de 2000 lbs avec connexion à 7 branchements (Châssis Ford E350 & Chevy)
- Contour de porte de douche en vinyle
- Génératrice Onan 4,0 KW
- Lit de 80"
- Guides de tiroirs en métal à roulements à billes partout
- Comptoirs en composite American Stonecast

Options et caractéristiques de série susceptibles d'être modifiées sans préavis.

DÉCOR



CARBON



BRONZITE



PEWTER



SERENITY ASH

FREELANDER SPÉCIFICATIONS

MODÈLE	20CB	21QB	21RS	22QB	26RS	27QB	29KS	31BH
CHÂSSIS	FORD T350 TRANSIT	4500-CHEVY / 350-FORD	4500-CHEVY / 350-FORD	4500-CHEVY / 350-FORD	4500-CHEVY / 350-FORD	4500-CHEVY / 350-FORD	4500-CHEVY / 450-FORD	4500-CHEVY / 450-FORD
MOTEUR	V6-3.7L	V8-6.0L / V10-6.8L	V8-6.0L / V10-6.8L	V8-6.0L / V10-6.8L	V8-6.0L / V10-6.8L	V8-6.0L / V10-6.8L	V8-6.0L / V10-6.8L	V8-6.0L / V10-6.8L
PUISSANCE HP	275	324 / 305	324 / 305	324 / 305	324 / 305	324 / 305	324 / 305	324 / 305
COUPLE	260	373 / 420	373 / 420	373 / 420	373 / 420	373 / 420	373 / 420	373 / 420
EMPATTEMENT	156"	159" / 158"	159" / 158"	169" / 168"	191" / 194"	191" / 190"	209" / 208"	224" / 223"
PNBV* (LBS)	10,360	14,200 / 12,500	14,200 / 12,500	14,200 / 12,500	14,200 / 12,500	14,200 / 12,500	14,200 / 14,500	14,200 / 14,500
PNBC* (LBS)	12,125	20,000 / 18,500	20,000 / 18,500	20,000 / 18,500	20,000 / 18,500	20,000 / 18,500	20,000 / 22,000	20,000 / 22,000
POIDS SANS CHARGE* (APPROX, LBS)	8,140	9,478 / 9,498	10,046 / 10,160	10,138 / 10,208	10,890 / 10,790	10,660 / 10,340	11,660 / 11,460	12,400 / 12,300
CAPACITÉ DE CHARGEMENT (APPROX, LBS)	2,220	4,722 / 3,002	4,030 / 2,340	4,062 / 2,292	3,310 / 1,710	3,540 / 2,160	2,540 / 3,040	1,800 / 2,200
PNBE AVANT (LBS)	4,130	4,600 / 4,600	4,600 / 4,600	4,600 / 4,600	4,600 / 4,600	4,600 / 4,600	4,600 / 5,000	4,600 / 5,000
PNBE ARRIÈRE (LBS)	7,275	9,600 / 8,500	9,600 / 8,500	9,600 / 8,500	9,600 / 8,500	9,600 / 8,500	9,600 / 9,600	9,600 / 9,600
HAUTEUR INTÉRIEURE	6' 10"	6' 11"	6' 11"	6' 11"	6' 11"	6' 11"	6' 11"	6' 11"
LARGEUR EXTÉRIEURE	7' 10"	8' 6"	8' 6"	8' 6"	8' 6"	8' 6"	8' 6"	8' 6"
HAUTEUR EXTÉRIEURE (AVEC A/C)	10' 6"	10' 11"	10' 11"	10' 11"	10' 11"	10' 11"	10' 11"	10' 11"
LONGUEUR EXTÉRIEURE (AVEC ATTACHE)	23' 7"	24' 5" / 23' 11"	24' 9" / 24' 3"	25' 4" / 24' 10"	27' 11" / 27' 5"	30' 0" / 29' 6"	31' 7" / 31' 1"	33' 5" / 32' 11"
POIDS À L'ATTACHE (LBS)	2,000	5,000	5,000	5,000	5,000	5,000	5,000 / 7,500	5,000 / 7,500
RÉSERVOIR ESSENCE (GAL)	25	57 / 55	57 / 55	57 / 55	57 / 55	57 / 55	57 / 55	57 / 55
RÉSERVOIR PROPANE (LBS)	40	68	68	68	68	40	68	68
CAPACITÉ EAU FRAÎCHE (GAL)	38	50	50	50	50	40	50	50
CAPACITÉ CHAUFFE-EAU (GAL)	6	6	6	6	6	6	6	6
CAPACITÉ EAUX GRISES (GAL)	28	25	28	28	31	31	32	34
CAPACITÉ EAUX NOIRES (GAL)	21	22	31	22	31	31	28	29
RANGEMENT EXTÉRIEUR (PI.CU.)	60	92	67	92	60	77	107	79
LONGUEUR AUVENT (PI)	14'	15'	15'	16'	18'	20'	19'	11'

PNBV (poids nominal brut du véhicule): le poids maximal permit de l'unité à pleine charge. Il inclut tous les poids, plus tous les fluides, cargaisons, équipements et accessoires optionnels. Pour des raisons de sécurité et de performance du produit, ne pas dépasser le PNBV.

PNBC (poids nominal brut combiné): le poids total maximal de l'unité chargée, plus le véhicule remorqué. Le PNBC de ce véhicule peut être limité par la somme du PNBV et par le maximum de capacité de l'attache installé: voir l'étiquette signalétique pour plus de détail.

PNBE (poids nominal brut sur l'essieu): le poids maximum permis, incluant cargo, fluides, équipements et accessoires optionnels qui peuvent être pris en charge en toute sécurité sur chaque essieu.

PBL (poids de base à la livraison)*- le poids de l'appareil tel que fabriqué à l'usine. Il comprend tout le poids de l'unité sur les essieux, incluant réservoir de gaz plein, tous les liquides et gaz propane.. Le PBL ne comprend pas le cargo, l'eau potable, l'équipement optionnel supplémentaire ou les accessoires installés par le concessionnaire.

* Estimation de la moyenne est basée sur la construction normale des équipements en options.

CC (Capacité de chargement)**- la quantité de poids disponible pour l'eau potable, cargaison, passagers, équipements et accessoires optionnels supplémentaires. CC est égal au PNBV moins le PBL. Le poids CC disponible devrait accueillir l'eau potable (8,3 livres par gallon). Avant de remplir le réservoir d'eau douce, vider les réservoirs noirs et gris afin d'augmenter la capacité de chargement.

** Estimation de la moyenne est basée sur la construction normale des équipements en options.

Chaque Motorisé de Coachmen est pesé à l'usine avant l'expédition. Une étiquette d'identification du poids réel du véhicule sans charge ainsi que la capacité de charge est appliquée sur chaque VR de Forest River avant de quitter nos installations.

La capacité de charge de votre unité est désignée par le poids, et non en volume, de sorte que vous ne pouvez pas nécessairement utiliser tout l'espace disponible lors du chargement de votre unité.

La capacité de remorquage réelle dépend de votre chargement et des circonstances particulières de remorquage, qui comprend le PNBV, PNBE et le PNBC ainsi que des freins de remorquage adéquats. S'il-vous-plait, se référer au manuel d'utilisation de votre véhicule pour obtenir de plus amples informations sur le remorquage.



Application mobile pour les propriétaires d'un VR Coachmen

Maintenant, vous pouvez accéder à votre manuel du propriétaire où que vous soyez. Téléchargez notre application gratuite à partir d'iTunes et vous aurez l'information à portée de main.

Votre concessionnaire FREELANDER



Learn More
Scan this barcode using a QR Reader on your smart phone to learn more about Forest River.



A Berkshire Hathaway company.

Prendre note que ces brochures ont été traduites en français. Toujours se reporter à la brochure en anglais du manufacturier. L'information contenue dans cette brochure est celle connue au moment de la publication. Toutefois, pendant l'année, il peut être nécessaire de faire des révisions et Coachmen se réserve le droit de faire tout changement, sans préavis, aux prix, couleurs, matériaux, équipements et spécifications, ainsi que l'ajout de nouveaux modèles et l'abandon de modèles montrés dans cette brochure. Ainsi, veuillez consulter votre concessionnaire Coachmen et confirmez l'existence de tout matériau, design ou spécification importants à votre décision d'achat. Traduit par Claude M Dechene claudemville@videotron.ca

©Copyright 2016 Coachmen RV une division de Forest River Inc. – Tous droits réservés.



Adhésion gratuite d'un an - Association des propriétaires de Coachmen

Coachmen est un fier commanditaire du plus grand club de camping commandité par un manufacturier en Amérique du Nord... l'Association des propriétaires de Coachmen (COA). COA vous offre plein de façons de profiter de votre VR, dont : planification de voyage, rallyes et circuits à prix de gros, itinéraires de voyage gratuits, registre gratuit des terrains de camping, magazine Easy RVing gratuit, rabais aux parcs thématiques, rabais sur l'essence, transfert de courrier, site web COA dédié, activités locales/régionales du club et opportunité d'adhésion à Caravan Chapter. Plus important encore, COA améliore l'expérience du style de vie en VR et d'être propriétaire d'une Coachmen.

Tout nouvel acheteur d'un VR Coachmen est éligible à une adhésion GRATUITE d'un an à la COA. Les propriétaires vivent ainsi une expérience simplifiée!



Assistance routière Travel Easy™

Faire du VR est plus facile grâce à l'assistance routière Travel Easy™ de Coachmen, offerte gratuitement la première année de possession à ceux qui achètent un tout nouveau VR Coachmen. Administré par Coach-Net, ce service opérationnel, technique et d'urgence sur route vous apporte une couverture 24/7. Aussi inclus sont le remorquage, la livraison d'essence, le survoltage, le service de déverrouillage, les changements de pneus, un mécanicien qui se déplace et l'assistance technique illimitée. Partout. En tout temps. Travel Easy™, c'est la sécurité de savoir que de l'aide se trouve au bout du fil.



Forest River vous encourage à acheter leurs produits Forest River d'un concessionnaire local chaque fois que possible, pour les raisons suivantes:

- 1) Nos concessionnaires sont, en règle générale, des propriétaires indépendants. En dehors de leurs propres clients, ils ne sont pas tenus par contrat d'accomplir le service de garantie sur les produits qui ont été achetés ailleurs.
- 2) Faire ses achats localement permet à un client de créer une relation avec un concessionnaire près de chez eux. Cette relation permet aux clients d'avoir une position idéale pour obtenir un excellent service.
- 3) Pour nos clients canadiens, il y a aussi certaines réglementations qui diffèrent d'une province à l'autre pour acheter un produit, ce qui s'applique également pour des achats faits à l'extérieur du pays. Bien qu'elles ne soient pas insurmontables, ces exigences peuvent comporter des éléments tels que des inspections et des certifications supplémentaires, les taxes et les redevances. Votre revendeur local canadien est un professionnel pour répondre à ces exigences.
- 4) La planification de réparations sur garantie et ajustements exécutés par un concessionnaire local vous donne une meilleure flexibilité et plus de commodité, à vous, le client!

Forest River a pour objectif pour tous les propriétaires de VR de jouir pleinement de leur expérience de VR et que la satisfaction des clients rencontre ou dépasse leurs attentes.



423 N. Main Street • P.O. Box 30
Middlebury, IN 46540

Pour en apprendre plus sur les VR Coachmen et nos produits et pour voir de quelle façon Coachmen rend la vie aisée plus facile encore, appelez-nous sans frais au **(800) 353-7383**, ou visit www.coachmenrv.com