



TENTES-CARAVANES



Le camping facilité



Facile de Nature



Facile D'installation, D'utilisation Et D'entreposage

Le système innovant et convivial de Viking laisse plus de temps pour les loisirs. Installez-vous en cinq minutes et payez-vous du bon temps!



Le convivial treuil Canimex à double entraînement/double usage monte le toit de votre unité en 30 secondes avec l'aide seulement d'une perceuse sans fil. Un système manuel est également disponible.



Les quatre robustes stabilisateurs ciseaux se montent et se rétractent très facilement avec une perceuse sans fil et avec la tête Canimex.



L'exclusif système de câble "Glide-N-Lock" élimine les pôles de support en dessous des lits. Tirez simplement les lits jusqu'à ce qu'ils se sécurisent en place et installez les chevrons de tension.



La technologie câble-X donne plus de stabilité au toit et empêche de monter le toit trop haut.



Pas besoin de monter sur les lits pour installer les chevrons de tension. Le système exclusif de chevrons de tension deux pièces de Viking est un autre exemple de ce que Viking fait pour vous faciliter vos séjours au camping.



Porte E-Z Swing avec assistance hydraulique : s'opère en quelques secondes et procure la plus large et stable plateforme de l'industrie.



La porte-monopiece de Viking est munie d'un très grand panneau privé permettant de contrôler finement l'entrée d'air et de lumière. (n/d 1706LS)



L'exclusif loquet de porte J-Track de Viking maximise la stabilité en éliminant les boutons de porte en nylon qui sont plus fragiles et qui servent à sécuriser la porte au toit.

Plus de caractéristiques exclusives Viking

Quatre couches d'isolation au toit incluant le support pour le climatiseur.

- Enveloppe en fibre de verre d'une pièce sans joint
 - Une sous-couche de contreplaqué de meranti. Personne d'autre n'inclut la couche supplémentaire de bois entre l'enveloppe externe et la mousse intérieure, procurant la rigidité et réduisant la probabilité de dommages dus à la grêle, aux débris routiers, etc.
 - Structure de toit en mousse isolante
 - Couche de vinyle sur le toit. Facilite le nettoyage et minimise la condensation intérieure
- L'évent de toit est décalé sur le côté pour que le climatiseur puisse être monté au centre sans avoir à retirer l'évent. Cette conception vous permet de conserver à la fois l'évent et le climatiseur.

Suspension à empattement large. Meilleures sécurité et stabilité sur la route.

- Empattement le plus large de toutes les tentes-roulottes
- Améliore la sécurité et la stabilité lors du remorquage
- Des poutres d'essieux plus robustes que la plupart des compétiteurs
- Châssis d'acier avec protection de revêtement en poudre



Essieux Dexter® E-Z-Lube®

Rails en Z sur les côtés du toit. Conduis l'eau vers l'extérieur.



- Enveloppe extérieure du toit
- Enveloppe extérieure de l'unité
- Joint étanche à l'eau
- Rail en Z qui dirige l'eau hors de la portée du bois

- Les rails en Z au périmètre du toit et des murs latéraux maintiennent le bois au-dessus du niveau de points de collecte de l'eau
- Les autres utilisent des conduits en U, le bois et l'eau peuvent alors être en contact au bas du conduit.
- Les conduits sont gardés ouverts pour permettre à l'eau d'être évacuée comme une gouttière.
- Les autres tentent de sceller les conduits pour garder l'eau dehors; lorsque les joints sont compromis, l'eau entre et ne peut ressortir.



Coffre de rangement coulissant de Viking qui vous donne pleine accessibilité même quand l'unité est ouverte. (de série sur Legend, en option sur VT)

Regardez notre vidéo d'installation facile ici



AIR FROID EXTÉRIEUR

Matelas chauffant de Viking de série (n/d sur la série LS)

Base de lit laminée de 1-1/4\"/>

- Double de l'épaisseur régulière de l'industrie
- Cadre de bois solide, renforcé d'acier, complété de mousse haute densité de 1" d'épaisseur, et laminé avec des panneaux de bois dessous et dessus
- Donne une base de lit plus stable que les panneaux de bois aggloméré ou de contreplaqué, tels qu'utilisés par d'autres marques
- L'isolation améliore le confort et la sensation de chaleur



AIR FROID EXTÉRIEUR

Compétition



La structure de plancher en contreplaqué de 5/8" sans joint de Viking est plus robuste que celle de 1/2" de la compétition. Une couche de peinture de style automobile protège le plancher contre les éléments et le couvre-plancher Congoleum Diamondflor qui est 100% adhésif augmente la durabilité et donne une très belle apparence.

*Panneau de rideau
doublé E-Z Roll*

*La technologie
câble-X donne
plus de stabilité
au toit et empêche
de monter le toit
trop haut.*

2485SST

*Une mousse de densité
plus élevée améliore le
confort et la durabilité*

*Pôle à vêtements rétractable (de série sur
les modèles Legend, V-Trec et Hardside)*



*Un puissant ventilateur de toit électrique
Fan-tastic qui fait circuler l'air mieux que
les autres ventilateurs*



*Stéréo Jensen AM/FM/ Bluetooth
optionnel avec application de contrôle
et haut-parleurs ext/int (de série sur
les modèles Legend, V-Trec, et Hardside)*



*BBQ extérieur
(n/d sur la série LS)*



*Le système de poteau d'élévation
double largeur Goshen Stamping vous
offre plus de stabilité, de force et
offre une meilleure résistance au vent.
(Garantie à vie limitée)*



*Lumière de bout de lit et ventilateur
(n/d sur la série Hardside)*

*Cuisinette facilement rabattable d'une
main vous permet de cuisiner en un rien
de temps (modèles Legend et Trec)*





Éclairage brillant
intérieur avec des
lumières durables DEL.



Profitez d'une nuit de sommeil
confortable sur un matelas de
mousse mémoire Serta.



Le ventilateur Create a Breeze fait
circuler cinq fois plus d'air qu'un
ventilateur conventionnel de 12V.



Pompe thermique Cool Cat de 10
150 BTU vient en équipement de série
sur nos modèles de tentes-caravanes
Viking Hardside.

12RBST HW

Facile à apprécier!



Four à micro-ondes
avec rangement.

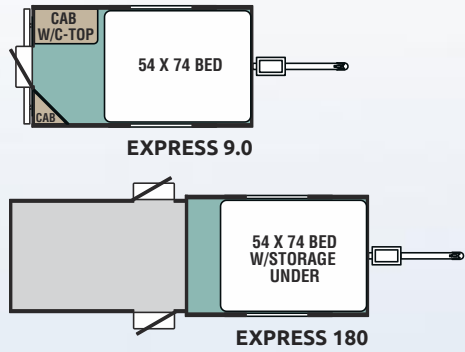


Les tentes-caravanes Hardside de Viking procurent
plus de rangement extérieur parmi tous les modèles de
sa catégorie. Ce très grand support à rangement situé à
l'avant inclut une boîte de rangement amovible en ABS.

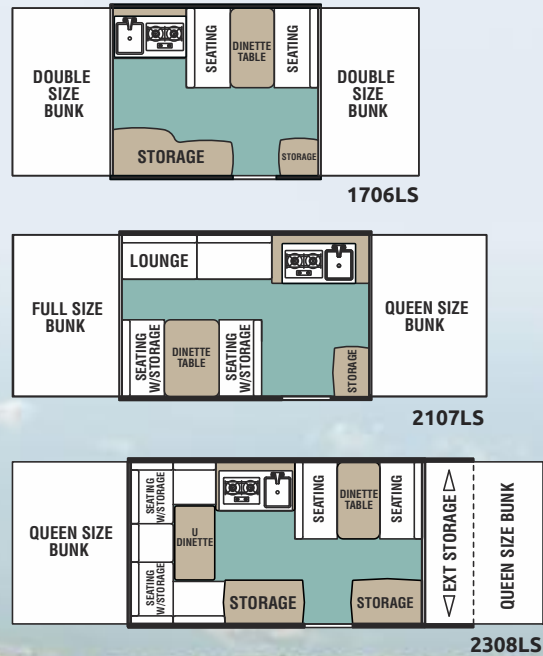


Deux réservoirs de propane de 20 lbs
avec capot

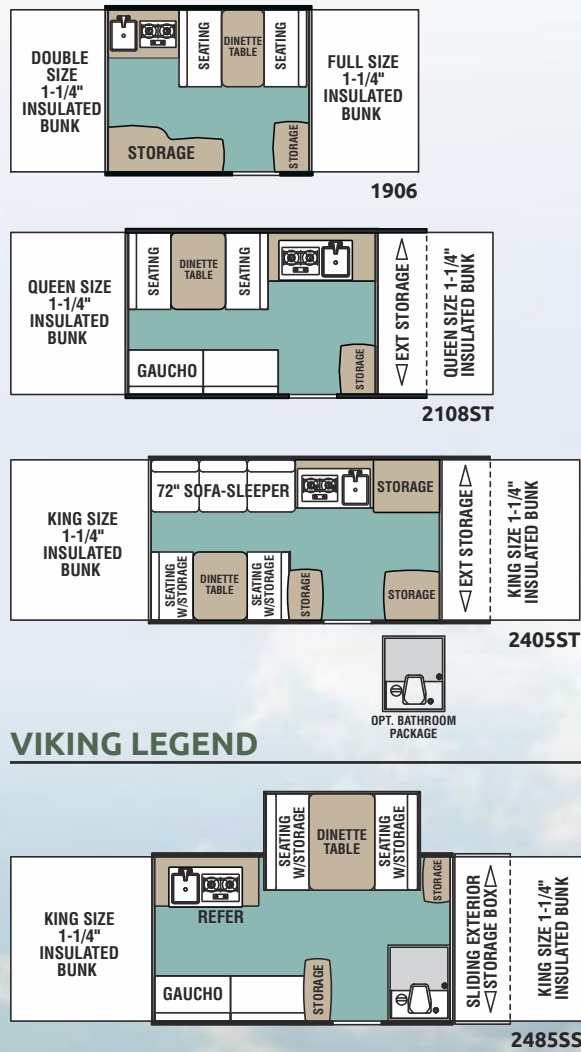
VIKING EXPRESS



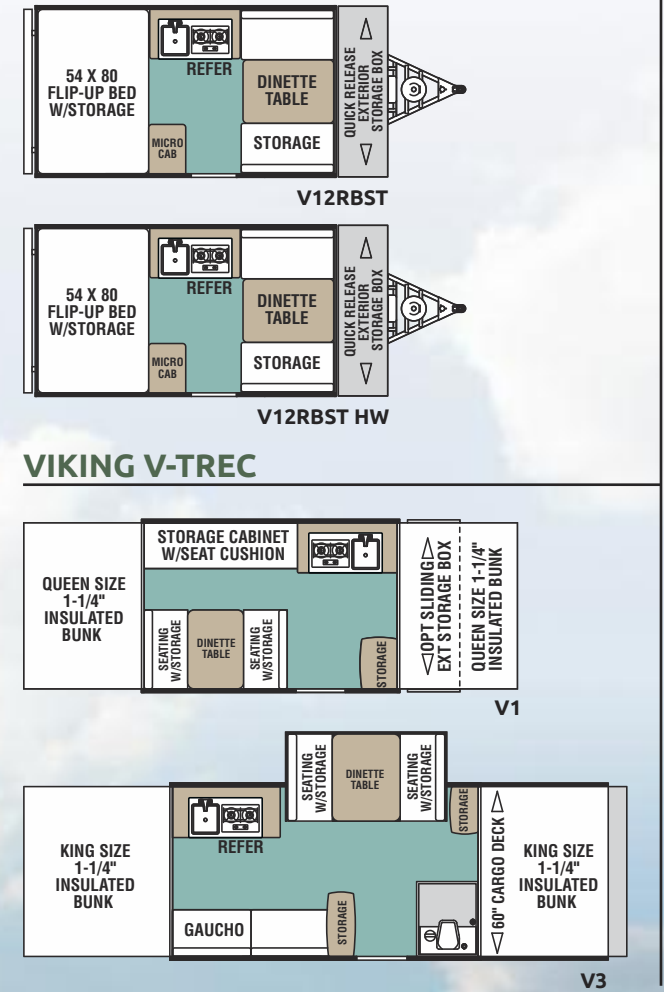
VIKING LS



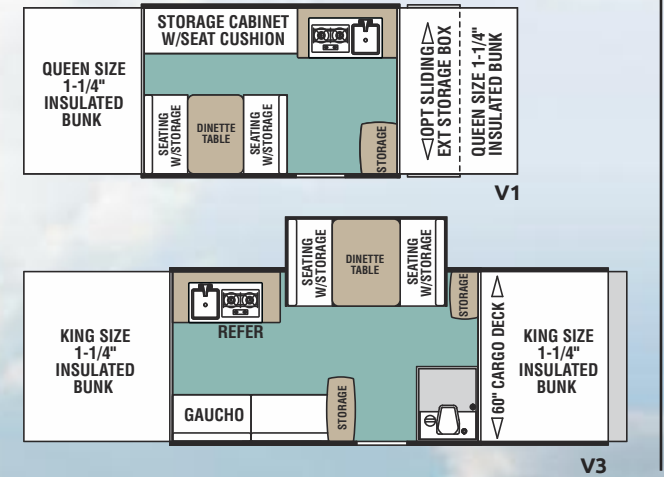
VIKING EPIC



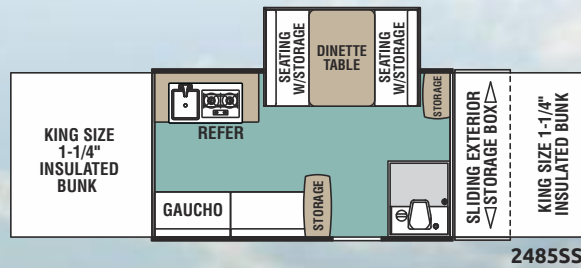
VIKING HARDSIDE



VIKING V-TREC



VIKING LEGEND



Express

Epic

Hardside

V-Trec



Caractéristiques de série

CHÂSSIS	LS	E	L	H	V	X
Cadre en acier tubulaire	■	■	■	■	■	■
Treuil Canimex à Double entrainement	■	■	■	■	■	■
Cric d'attache très résistant avec roue	■	■	■	■	■	■
Suspension large à ressort Ultralube	■	■	■	■	■	■
Essieu à torsion large Ultralube	■	■	■	■	■	■
Ereins électrique	■	■	■	■	■	■
Pneus radiaux	■	■	■	■	■	■
Pneu de secours et support	■	■	■	■	■	■
Jantes en aluminium	■	■	■	■	■	■
Crics ciseaux avec supports (4)	■	■	■	■	■	■
Système de levage Goshen avec bras double	■	■	■	■	■	■
EXTÉRIEUR						
Technologie de construction de lit "Zéro exposition"	■	■	■	■	■	■
Murs bardés d'aluminium laminé	■	■	■	■	■	■
Murs laminés en fibre de verre lustrée	■	■	■	■	■	■
Protection à l'avant et arrière en tôle larmée	■	■	■	■	■	■
Porte E-Z facilement rabattable	■	■	■	■	■	■
Une porte moustiquaire d'une pièce (N/D 1706LS, Express)	■	■	■	■	■	■
4 Toit laminé de 4 couches de fibre de verre préparé pour recevoir A/C	■	■	■	■	■	■
Connexion extérieure pour réservoir de propane	■	■	■	■	■	■
Tente VRX avec sections avec renforts pour grands vents (n/d du renfort sur 1706LS)	■	■	■	■	■	■
Plateformes de lits isolées et laminés (n/d série LS)	■	■	■	■	■	■
Système "Glide-N-Lock" pour lit coulissant-verrouillable	■	■	■	■	■	■
Réservoir d'eau fraîche intégré de 16 gallons (1906, 1706LS et 2107LS)	■	■	■	■	■	■
Réservoir d'eau de 23 gallons sous le plancher	■	■	■	■	■	■
Réservoir d'eau de 27 gallons sous le plancher	■	■	■	■	■	■
Convertisseur 25 amp avec chargeur de batterie (12 amp sur 1706LS)	■	■	■	■	■	■

	LS	E	L	H	V	X
Prise extérieure 120 V protégée DFT (n/d 1706LS)	■	■	■	■	■	■
Lumière de patio (n/d 1706LS)	■	■	■	■	■	■
SST - super compartiment de rangement coulissant 2485SST (optionnel sur V1)	■	■	■	■	■	■
Boîte de rangement extérieure amovible (12RBST, 12RBST HW)	■	■	■	■	■	■
Ventilateur de toit Fan-tastic	■	■	■	■	■	■
Fenêtres teintés et sécuritaires	■	■	■	■	■	■
Auvent A&E	■	■	■	■	■	■
INTÉRIEUR						
Linoleum de style résidentiel et 100% adhésif	■	■	■	■	■	■
Armoires en noyer	■	■	■	■	■	■
Portes d'armoires à mortaises et tenons de style résidentiel	■	■	■	■	■	■
Comptoirs laminés de style résidentiel	■	■	■	■	■	■
Matelas chauffant 4" Ultra Comfort (n/d LS)	■	■	■	■	■	■
Matelas Serta à haute densité	■	■	■	■	■	■
Coussins de 4" Ultra Confort très dense	■	■	■	■	■	■
Rideaux ventilée pour plus d'intimité (n/d sur les modèles LS)	■	■	■	■	■	■
Cuisinette facilement rabattable avec tiroir	■	■	■	■	■	■
Micro-ondes	■	■	■	■	■	■
Évier en acrylique profond	■	■	■	■	■	■
Cuisinière haute densité à 2 brûleurs	■	■	■	■	■	■
Pompe à eau sur demande de 12 V	■	■	■	■	■	■
Douche intégrée (2485SST et V3))	■	■	■	■	■	■
Toilette Cassette de Thetford (2485SST et V3)	■	■	■	■	■	■
Chauffe eau DSI de 6 gallons (2108ST, 2405SST, 2485SST, 12RBST, 12RBSTHW, V1 et V3)	■	■	■	■	■	■
Fournaise 20 000 BTU	■	■	■	■	■	■
Réfrigérateur de 1,9 pi.cu à trois alimentations	■	■	■	■	■	■
Pompe à chaleur Dometic Cool Cat	■	■	■	■	■	■
Puits de lumière avec stores de nuit	■	■	■	■	■	■

	LS	E	L	H	V	X
Éclairage intérieur DEL 12 V	■	■	■	■	■	■
Prises électriques 120 V	■	■	■	■	■	■
2 lumières DEL de bout de lit et ventilateur	■	■	■	■	■	■
Pôle à vêtements rétractable	■	■	■	■	■	■
Cadre de poutrelle de support intérieur recouvert de peinture en poudre	■	■	■	■	■	■
Stéréo Jensen Bluetooth	■	■	■	■	■	■
Options populaires	LS	E	L	H	V	X
Ensemble essentiel	■	■	■	■	■	■
- Réfrigérateur 3 alimentations Dometic® 1,9 pi. cu. (2,5 pi. cu. Legend et V3)	■	■	■	■	■	■
- Fournaise 20 000 BTU	■	■	■	■	■	■
- Auvent A & E	■	■	■	■	■	■
- Pneu de secours, support et couvert	■	■	■	■	■	■
Toilette modulaire Thetford avec chaise électrique (2108ST, 2405ST et V1)	■	■	■	■	■	■
Toilette Porta Potti Thetford	■	■	■	■	■	■
Lumière de bout de lit et ventilateur (1)	■	■	■	■	■	■
Pièce moustiquaire avec rideaux d'intimité	■	■	■	■	■	■
SST - super compartiment de rangement coulissant (V1)	■	■	■	■	■	■
Climatiseur 13,5M	■	■	■	■	■	■
Panneaux solaire portatif Zamp de 40 watts	■	■	■	■	■	■
Panneaux solaire portatif Zamp de 80 watts	■	■	■	■	■	■
Ensemble Salle de bain (2405ST seulement)	■	■	■	■	■	■
Timon avec poignée pivotante	■	■	■	■	■	■
Support à vélo "Jack It"	■	■	■	■	■	■
Système sécuritaire "Toy Lock"	■	■	■	■	■	■
Auvent et ensemble de jupe	■	■	■	■	■	■

LS = série LS ■ E = Epic ■ L = Legend
H = Hardside ■ V = V-Trec ■ X = Express

Spécifications Viking

MODÈLE	Express		Modèles LS			Epic			Legend	Legend Hardsides		V-Trec	
	EXPRESS 9.0	EXPRESS 180	1706LS	2107LS	2308LS	1906	2108ST	2405ST	2485SST	V12RBST	V12RBSTHW	V1	V3
Taille de la boîte intérieure:	9'	7'6"	8'	10'	12'	8'6"	10'	12'	12'	12'	12'	10'	12'
Longueur fermée:	12'11"	12'4"	12'2"	14'2"	18'3"	12'8"	16'4"	18'3"	18'5"	20'2"	20.2	16'9"	21'4"
Largeur fermée:	79"	60"	85"	85"	85"	85"	85"	85"	85"	88"	88"	85"	85"
Hauteur fermée	50 1/2"	53"	54"	58"	58"	56"	58"	58"	55"	59"	59"	65"	65"
Longueur intérieure ouverte::	9'	14'5"	16'11"	20'5"	23'5"	17'11"	20'9"	24'5"	24'5"	12'	12'	20'5"	24'5"
Hauteur intérieure ouverte:	100"	86"	6'10"	6'10"	6'10"	6'10"	6'10"	6'10"	6'10"	95"	95"	6'10"	6'10"
Places pour dormir:	2	2	6	7	8	6	7	8	6	4	4	6	6
Places pour dormir avant:	54" x 74"	54" x 74"	48" x 80"	58" x 80"	70" x 80"	54" x 80"	58" x 80"	70" x 80"	70" x 80"	N/A	N/A	58" x 80"	70" x 80"
Places pour dormir arrière:	N/A	N/A	48" x 80"	54" x 80"	58" x 80"	48" x 80"	58" x 80"	70" x 80"	70" x 80"	54" x 80"	54" x 80"	58" x 80"	70" x 80"
Aire de la dinette:	N/A	N/A	38" x 64"	38" x 70"	38" x 64"	38" x 64"	38" x 70"	38" x 70"	41" x 74"	45" x 80"	45" x 80"	38" x 70"	41" x 74"
Dinette en "U"	N/A	N/A	N/A	N/A	42" x 80"	N/A	N/A	N/A	N/A	N/A	N/A	N/A	N/A
Aire salon:	N/A	N/A	N/A	N/A	80"	N/A	N/A	N/A	N/A	N/A	N/A	N/A	N/A
Divan-lit:	N/A	N/A	N/A	N/A	N/A	N/A	34" x 76"	40" x 72"	N/A	N/A	N/A	N/A	N/A
Grandeur des pneus radiaux:	ST145R12	ST145R12	ST145R12	ST145R12	ST185/80R13	ST145R12	ST185/80R13	ST185/80R13	ST185/80R13	ST185/80R13	ST185/80R13	LT235/75R15	LT235/75R15
Capacité de charge des pneus:	D	D	5 Bolt C	5 Bolt C	5 Bolt D	5 Bolt C	5 Bolt D	5 Bolt D	5 Bolt D	5 Bolt D	5 Bolt D	5 Bolt C	5 Bolt C
Poids à l'attelage, (lbs/kg):	73/33	105/48	120/55	210/95	220/100	116/53	187/85	243/109	282/128	320/145	337/153	252/114	420/191
Poids à l'essieu, (lbs/kg):	590/268	717/325	1138/51	1576/715	1962/890	1338/607	1667/756	2083/938	2403/1090	1845/837	1893/859	1981/892	2700/1225
Poids à sec, (lbs/kg):	663/301	822/373	1305/591	1786/810	2182/990	1503/682	1863/845	2326/1048	2702/1226	2165/982	2230/1011	2233/1013	3065/1390
Capacité de chargement, (lbs/kg):	610/277	483/219	778/353	514/233	1353/614	813/369	824/374	1120/505	800/363	1453/659	1493/677	1519/689	1325/601
PNBV (lbs/kg):	1273/577.5	1305/592	2098/952	2300/1043	3535/1603	2096/951	2702/1227	3463/1560	3502/1588	3635/1649	3757/1704	3994/1799	4380/1987
Grosseur de la boule d'attache:	1-7/8"	1-7/8"	2"	2"	2"	2"	2"	2"	2"	2"	2"	2-5/16"	2-5/16"

* Les poids montrés sont approximatifs †Moyenne estimée sur la base de construction normale des équipements optionnels. Tous les poids indiqués sont en livres / kilos.



TENTES-CARAVANES



Tente-Caravane V-Trek

Une construction robuste place V-Trek de Viking dans une catégorie unique!

Châssis tubulaire de 5" ■ Plateau avant renforcé en tôle larmée ■ Essieu à torsion de 4000 lbs pour une grande capacité de chargement

GARANTIE LIMITÉE

- Système de levage – à vie
- Tente en vinyle – 5 ans
- Système de déroulement – 5 ans
- Assemblage du toit – 5 ans
- Extérieur du toit – 2 ans
- Essieu Dexter® E-Z Lube® – 5 ans
- Réfrigérateur – 3 ans
- Système de plomberie – 10/25 ans
- Convertisseur électronique – 2 ans



Manuels interactives sur mobiles

Téléchargez votre application mobile de Forest River ou visitez notre manuel dynamique en ligne afin d'améliorer votre expérience comme propriétaire. Ces options interactives procurent une facilité et une perspicacité incroyables dans

l'utilisation, l'entretien et la jouissance de votre produit Forest River. Allant de vidéos "comment faire", des photos et illustrations des différentes composantes, des systèmes et les caractéristiques et ses contenus sont entièrement téléchargeables en formulaire PDF, donc une réponse est toujours facile à obtenir et ses données sont accessibles d'un simple clic. Consultez le manuel en ligne à l'adresse suivante www.forestriverinc.com/ownersmanuals ou téléchargez notre application GRATUITE à partir de l'App Store ou de Google Play!

Viking RV

580 West Burr Oak Street ■ P.O. Box 549 ■ Centreville, MI 49032 ■ 269-467-6321

Pour en savoir plus sur les produits Viking RV et voir comment Viking fait pour vous faciliter la vie en camping, visitez le www.vikingrv.com.

SATISFACTION DES CLIENTS



www.ForestRiverBuyLocal.com



EN SAVOIR PLUS
Balayez ce code à
barres avec un lecteur
"QR" sur votre
téléphone intelligent
pour en savoir plus à
propos de Forest River.



Votre concessionnaire Viking



CENTRE DE VÉRIFICATION AVANT LIVRAISON

Voici 20,000 pieds carrés qui vous offrent une assurance de qualité. La base essentielle d'un produit de haute qualité. Cette installation de pointe fait ses commentaires de façon quotidienne et immédiate à la production afin de s'assurer de la qualité de construction de chaque unité.

PNBV (poids nominal brut du véhicule) : le poids maximal permet de l'unité à pleine charge. Il inclut tous les poids, plus tous les fluides, cargaisons, équipements et accessoires optionnels. Pour des raisons de sécurité et de performance du produit, ne pas dépasser le PNBV.

PNBE (poids nominal brut sur l'essieu) : le poids maximum permis, incluant cargo, fluides, équipements et accessoires optionnels qui peuvent être pris en charge en toute sécurité sur tous les essieux.

PBL (poids de base à la livraison)* : le poids de l'appareil tel que fabriqué à l'usine. Il comprend tout le poids de l'unité sur les essieux, le timon ou l'attelage ainsi que le gaz propane. Le PBL ne comprend pas le cargo, l'eau potable, l'équipement optionnel supplémentaire ou les accessoires installés par le concessionnaire.

CC (Capacité de chargement)** : la quantité de poids disponible pour l'eau potable, cargaison, équipements et accessoires optionnels supplémentaires. CC est égal au PNBV moins le PBL. Le poids CC disponible devrait accueillir l'eau potable (8,3 livres par gallon). Avant de remplir le réservoir d'eau douce, vider les réservoirs noirs et gris afin d'augmenter la capacité de chargement.

* Estimation moyenne basée sur la construction de base des équipements optionnels.

** Estimation moyenne basée sur la construction de base des équipements optionnels.

Chaque VR de Forest River est pesé à l'usine avant l'expédition. Une étiquette d'identification du poids réel du véhicule sans charge ainsi que la capacité de charge est appliquée sur chaque VR de Forest River avant de quitter nos installations. La capacité de charge de votre unité est désignée par le poids, et non en volume, de sorte que vous ne pouvez pas nécessairement utiliser tout l'espace disponible lors du chargement de votre unité.

Prendre note que cette brochure a été traduite de l'anglais au français. Toujours se reporter à la brochure en anglais du manufacturier en cas de litige. Toutes les informations contenues dans cette brochure sont considérées comme exactes au moment de la publication. Cependant, durant l'année, il peut être nécessaire d'apporter des révisions et Forest River se réserve le droit de faire des changements sans préavis incluant aux prix, couleurs, matériaux, équipements et spécifications ainsi que l'ajout de nouveaux modèles ou la cessation des modèles présentés dans cette brochure. Par conséquent, s'il-vous plaît consulter votre concessionnaire Forest River Inc., afin de confirmer l'existence de tout matériel, de la conception ou des spécifications qui sont matière à votre décision d'achat. Traduit par Claude Miville Dechêne claudemiville@videotron.ca

©2016 Viking, une division de Forest River Inc., une compagnie de Berkshire Hathaway. Tous droits réservés 2/17

